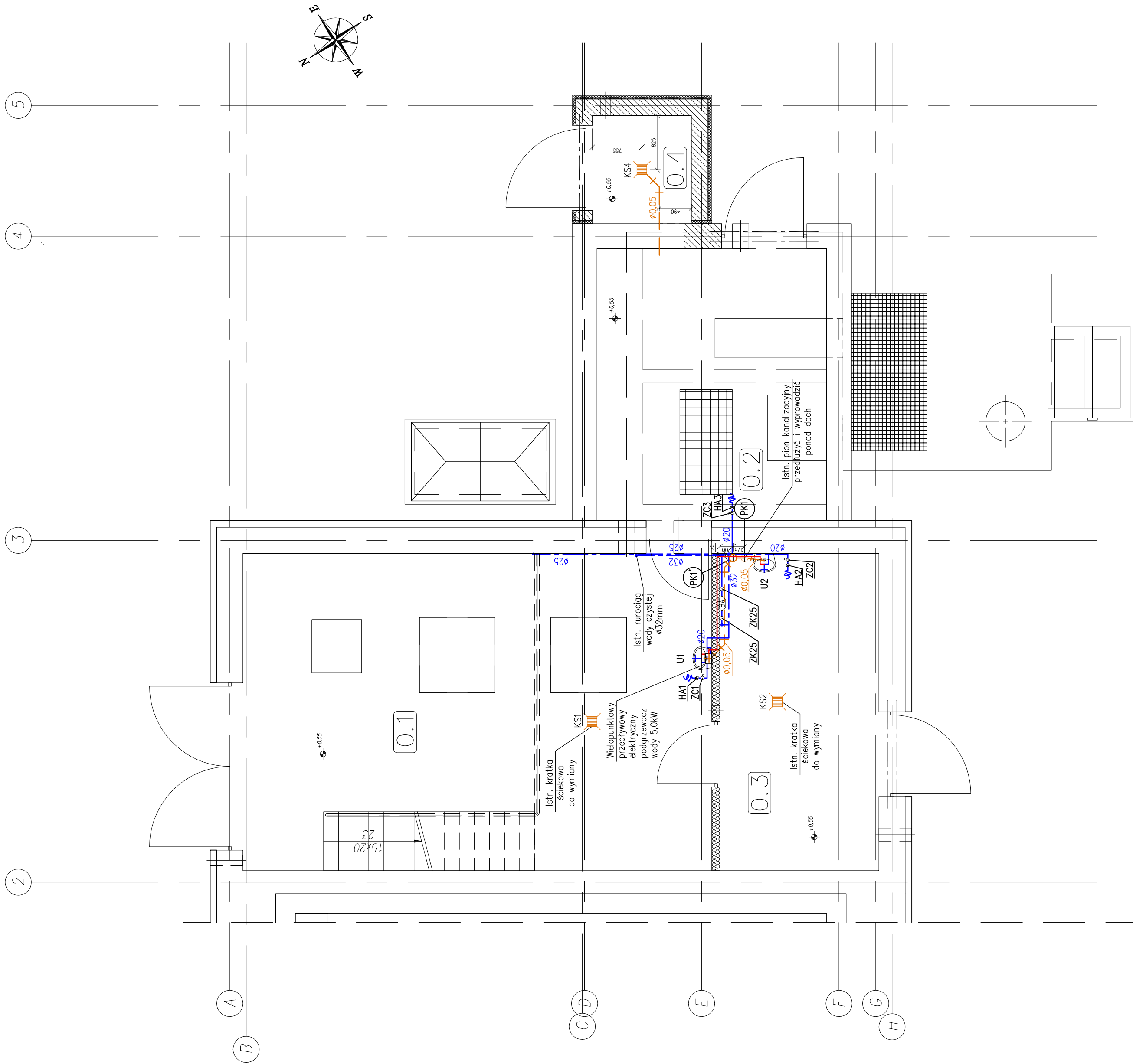


ISTN. POMPOWIA ŚCIEKÓW SUROWYCH, ISTN. STACJA DMUCHAW  
– RZUT PRZYZIEMIĄ – INSTALACJA WOD-KAN  
1:50



ZESTAWIENIE POMIESZCZEŃ	
NR POM.	NAZWA POMIESZCZENIA
0.1	POMIESZCZENIE DŁUGICH
0.2	POMIESZCZENIE KRAT
0.3	MAGAZYN WAPNA
0.4	POM. KONTENERA SKRAJEK

**LEGENDA:**

- proj. woda zimna
- proj. woda ciepła
- proj. kanalizacja

**OZNACZENIA:**

- |    |  |
|----|--|
| U  | - umywalka   |
| MU | - miska ustępowa   |
| ZK | - zawór kulowy oddzielający, średnica zg. ze średnicą przewodu |
| ZC | - zawór czepny DN15 ze złączką                                 |
| BA | - izolator przepływów zwrotnych typ 3/4"                       |
| HA | - izolator przepływów zwrotnych 3/4" na przylączce do węża     |
| PK | - pion kondyziacyjny   |
| KS | - wpust podłogowy  |

UWAGI:

1. Projektowane rurociągi wody w budynku należy wykonać z rur PN10:
  - Ø32\*2,9 PP
  - Ø25\*2,3 PP
  - Ø20\*1,9 PP
2. Projektowane przewody kanalizacji wewnętrznej należy wykonać z rur PP.

N B M  
Technology

# NBM Technologie

**NBM Technologie**  
Mroczka i Wspólnicy spółka jawna  
42-200 Częstochowa ul. Bór 143/157  
tel/fax: 34 365-75-81  
e-mail: [biuro@nbmtechnologie.pl](mailto:biuro@nbmtechnologie.pl)

OBJEKT:		OCZYSZCZALNIA ŚRODKÓW W MIEJSCOWOŚCI CZARNY DUNAIEC				CZĘŚĆ TECHNICZNO-PROJEKTOWA		PW		SZKIC DOKUMENTACJI	
INWESTOR:		PODHALAŃSKIE PRZEDSIĘBIORSTWO KOMUNALNE SP. Z O.O. AL. TYSIĄCLECIA 35A, 34-400 NOWY TARG									
NR EWD:		41.19/7, 41.19/8, 40.30/17, 40.31/10, 40.30/2									
DZIAŁEK:		OBRĘB 0003 CZARNY DUNAIEC									
NAZWA RYS.:		ISTN. POMPOWNIĄ ŚRODKÓW SUROWYCH, ISTN. STACJĄ DMUCHAW – RZUT PRZETWILNY – INSTALACJA WOD-KAN								1:50	
PROJEKTANT:		mgr inż. Tomasz Tomaszczak		mgr inż. Tomasz Tomaszczak		mgr inż. Tomasz Tomaszczak		mgr inż. Tomasz Tomaszczak		mgr inż. Tomasz Tomaszczak	
OPROJEKTOWAŁ:		mgr inż. Izabela Szabłotko		mgr inż. Izabela Szabłotko		mgr inż. Izabela Szabłotko		mgr inż. Izabela Szabłotko		mgr inż. Izabela Szabłotko	
SPRAWDZIŁ:		mgr inż. Teresa Syc-Wójcik		mgr inż. Teresa Syc-Wójcik		mgr inż. Teresa Syc-Wójcik		mgr inż. Teresa Syc-Wójcik		mgr inż. Teresa Syc-Wójcik	
DATA:		12.2015		12.2015		12.2015		12.2015		12.2015	
M. I. P.:		S-4		S-4		S-4		S-4		S-4	